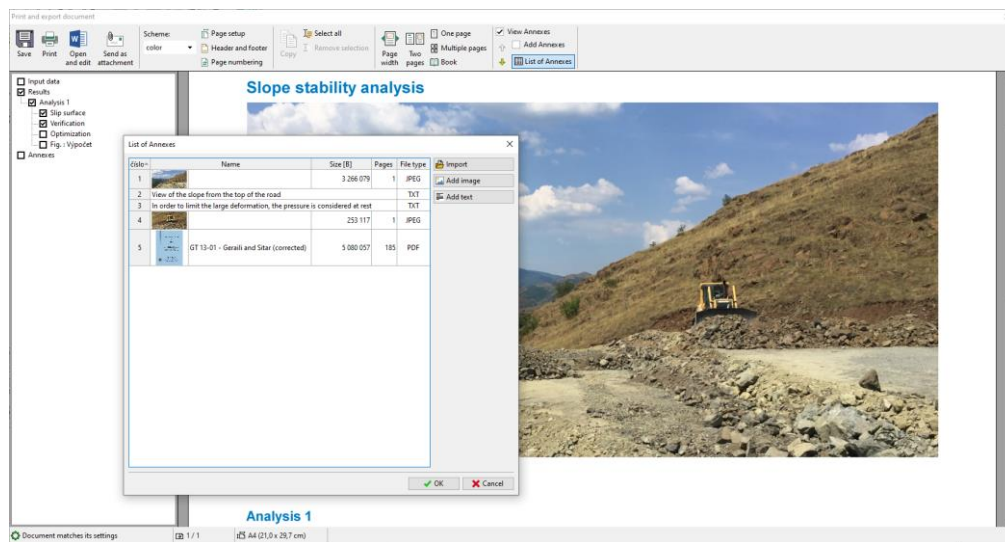


Korištenje naredbe „Bilješke“

Program: Stabilnost kosina

Datoteka: Demo_manual_45.gst

U ovom inženjerskom priručniku, pokazat ćemo vam, kako dodati sliku ili tekst u izlazne dokumente te kako spremati podatke unutar menadžera zadataka. Ove korisnički unesene podatke nazivamo „Bilješke“ i koristimo prozor „Popis bilješki“ kako bismo im pristupili. Ova naredba je implementirana u sve GEO5 i FIN EC programe.



1. „Bilješke“ u izlaznim dokumentima

Izlazni dokument može sadržavati samo tekstualne podatke (Fig 1), no, možemo ih dopuniti slikama u odgovarajućim okvirima. (Fig 2)

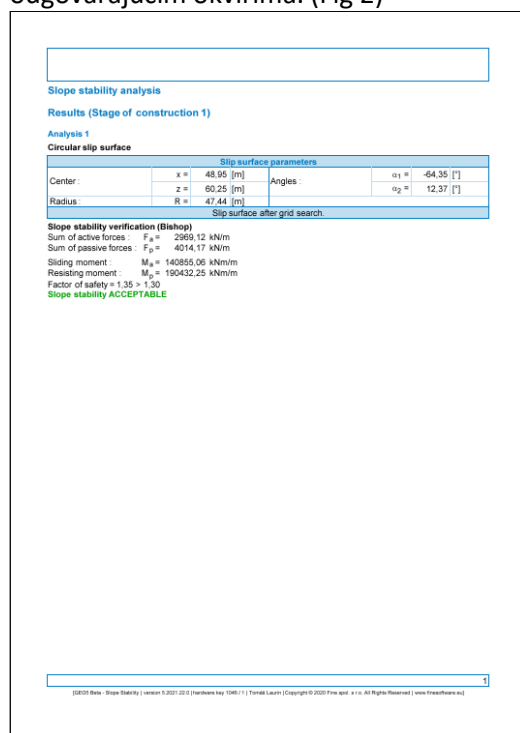


Fig. 1

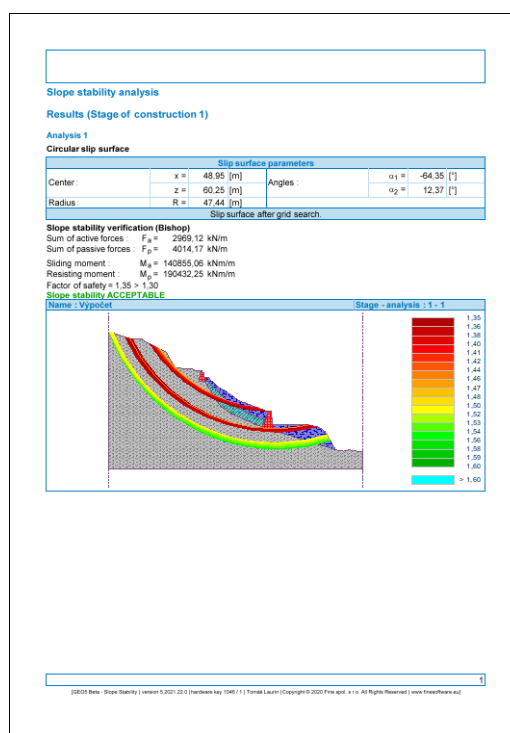


Fig. 2

Korištenjem bilješki (EM – 38 – „Using the Annotations Mode“), možemo crtati i upisati dodatne podatke unutar slika. (Fig. 3) U raznim slučajevima, kakovilo, korisnik treba unijeti vlastite komentare i slike unutar izvještaja (Fig. 4). Ovo se može postići dodavanjem bilješki u izlazne izvještaje

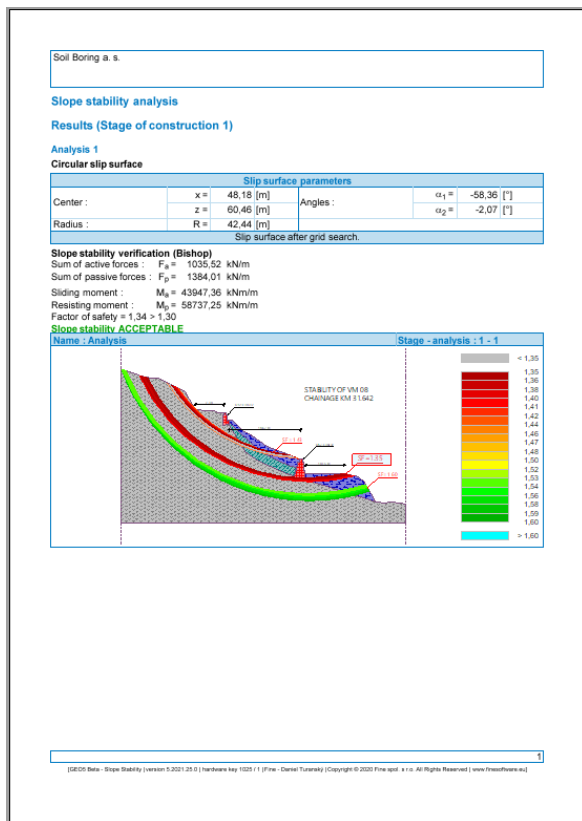


Fig.3

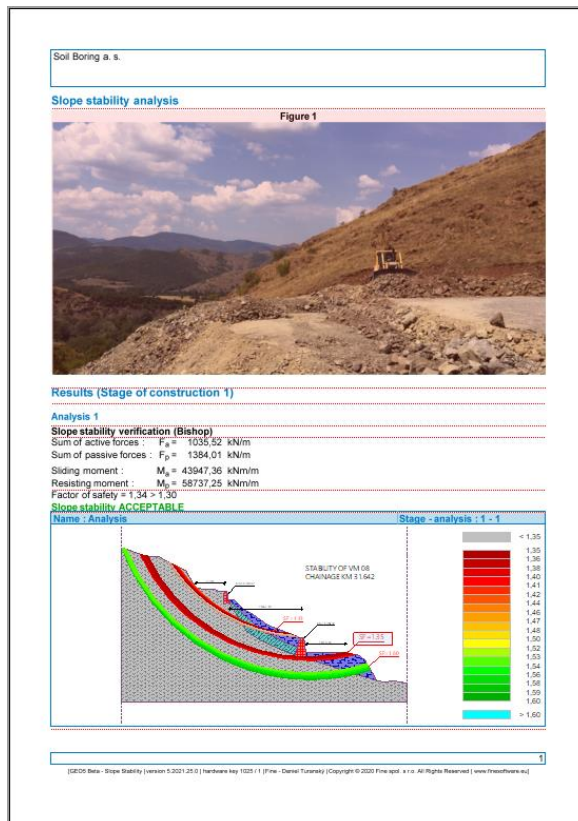
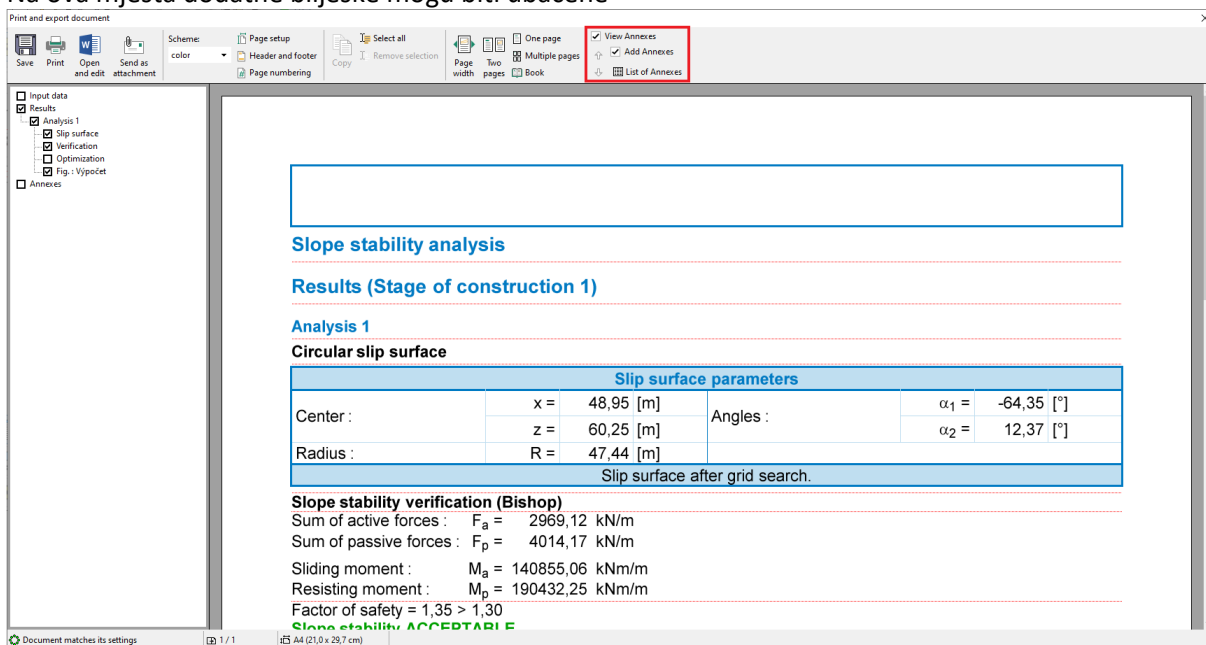


Fig.4




Kad je „view annexes“ tipka označena, horizontalne crvene linije će se pojaviti u vanjskom izvještaju. Na ova mjesta dodatne bilješke mogu biti ubačene



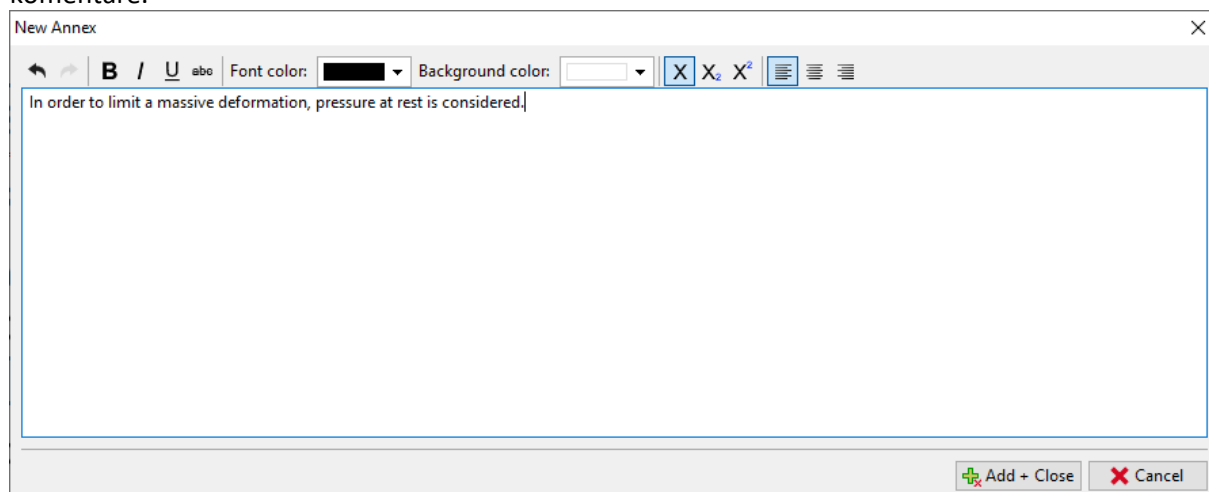
Klikom na liniju, pojavit će se sljedeći odabir.

Slope stability analysis

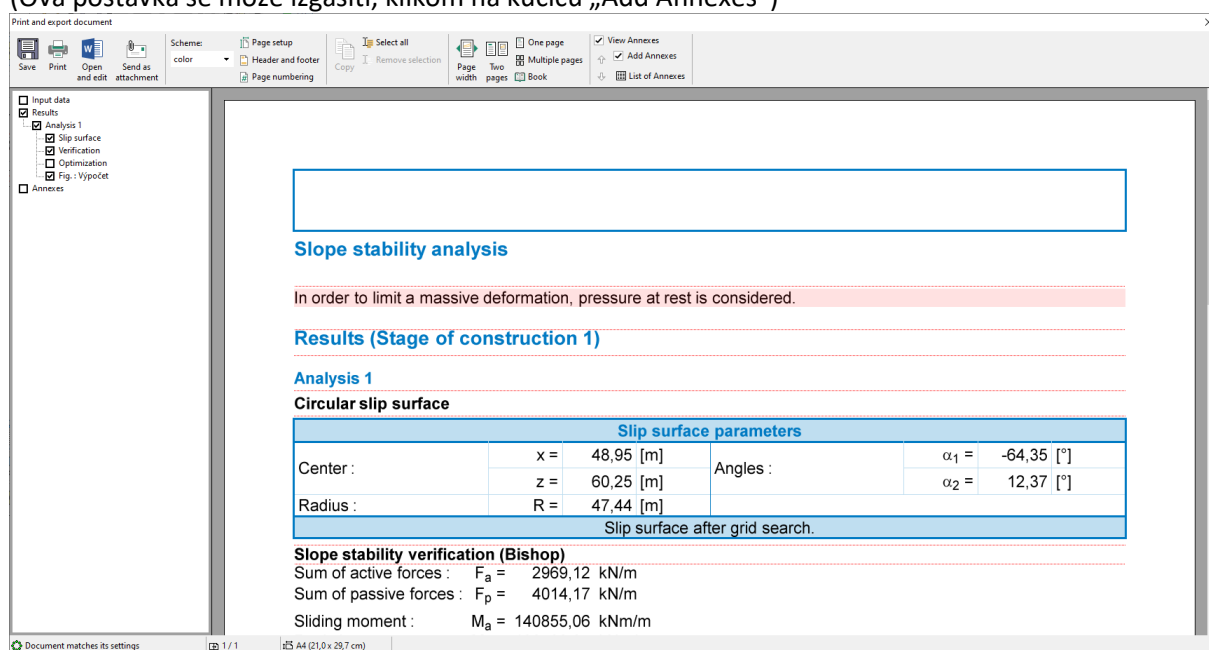
Results (Stage of construction 1)

-  Add text
-  Add image
-  Add from list

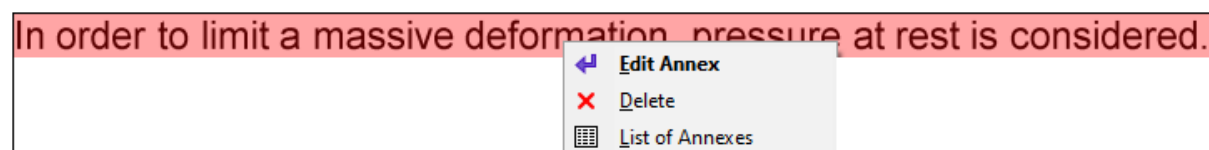
Kad odaberemo „Add text“ opciju otvara se dijaloški prozor „New annex“, gdje možemo dodavati komentare.



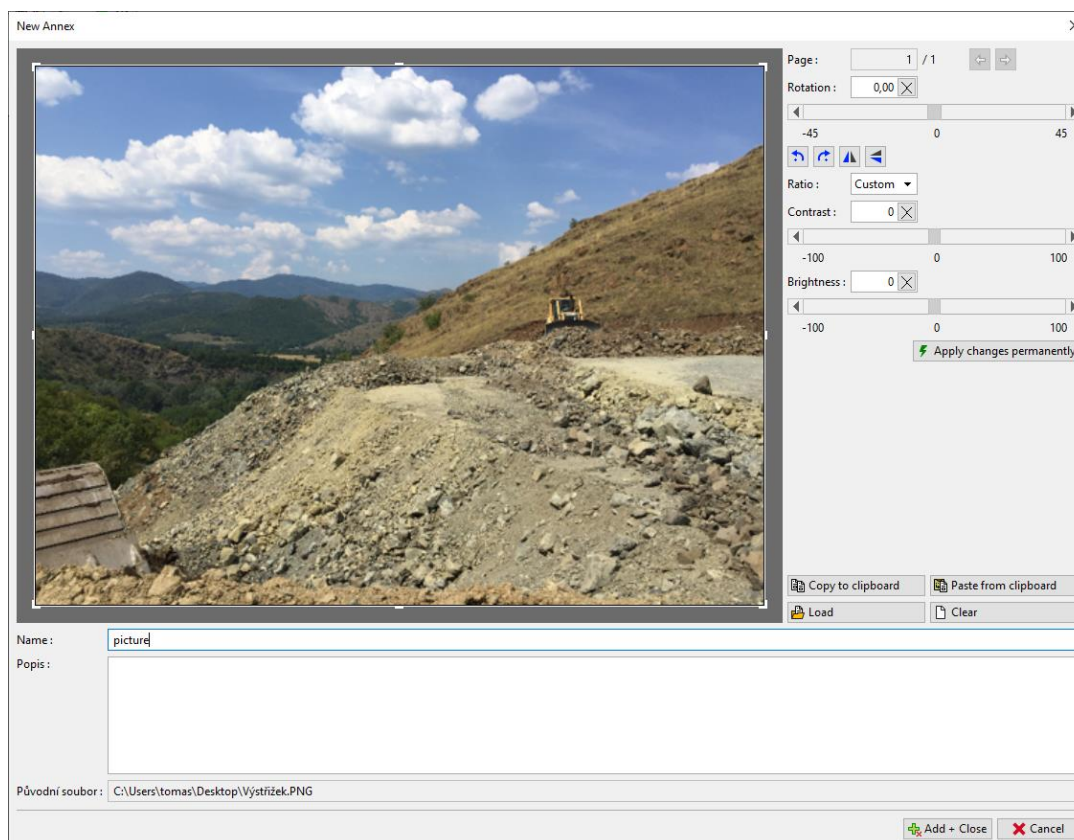
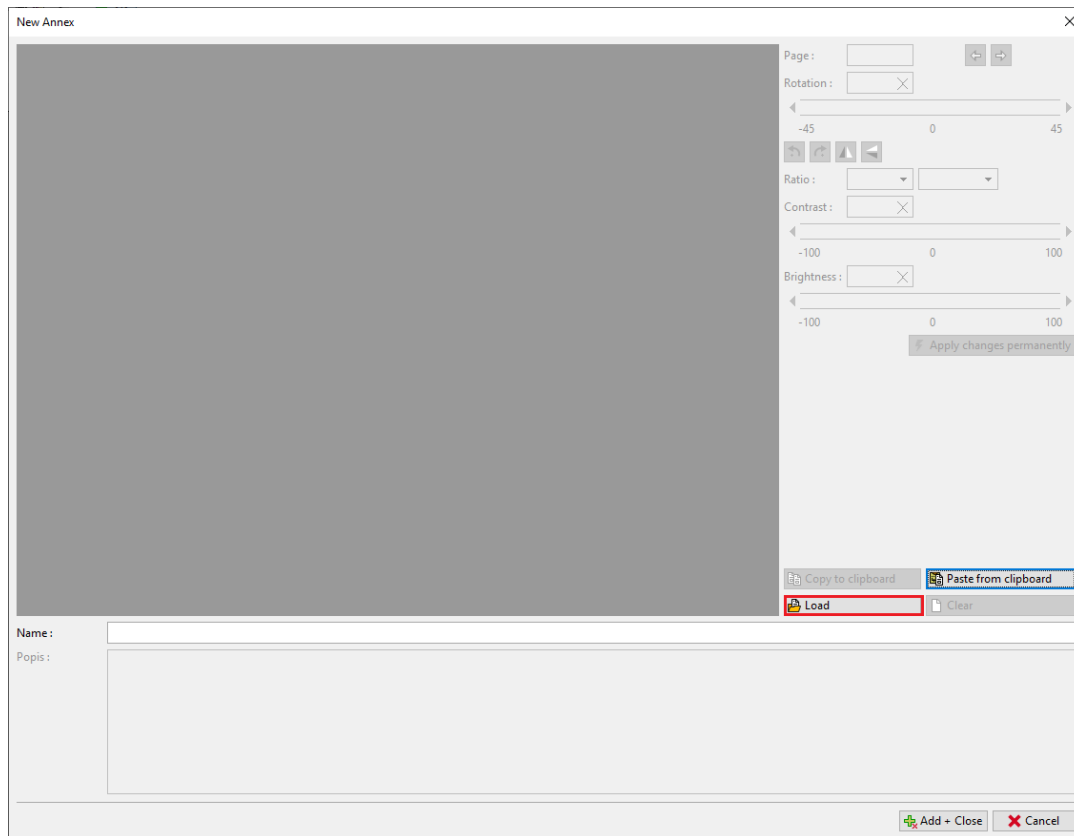
Tekst će biti umetnut na odgovarajuće mjesto u dokumentu te će biti uokviren crvenom bojom. (Ova postavka se može izgasiti, klikom na kućicu „Add Annexes“)



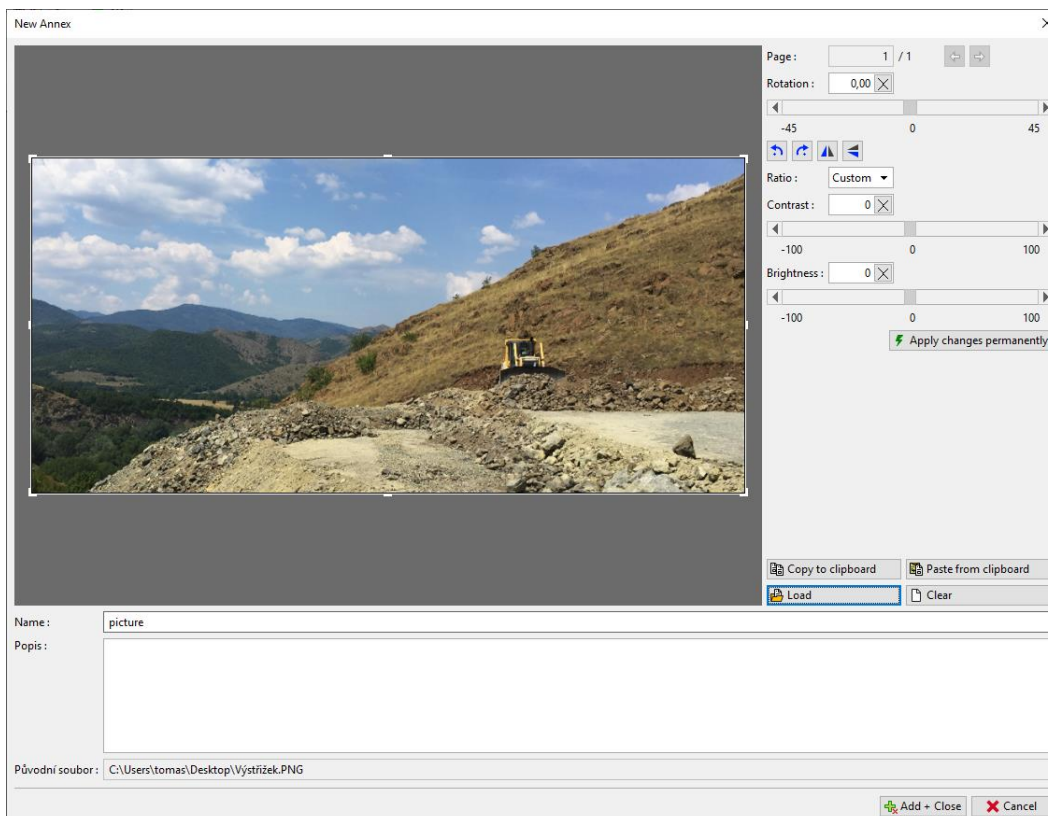
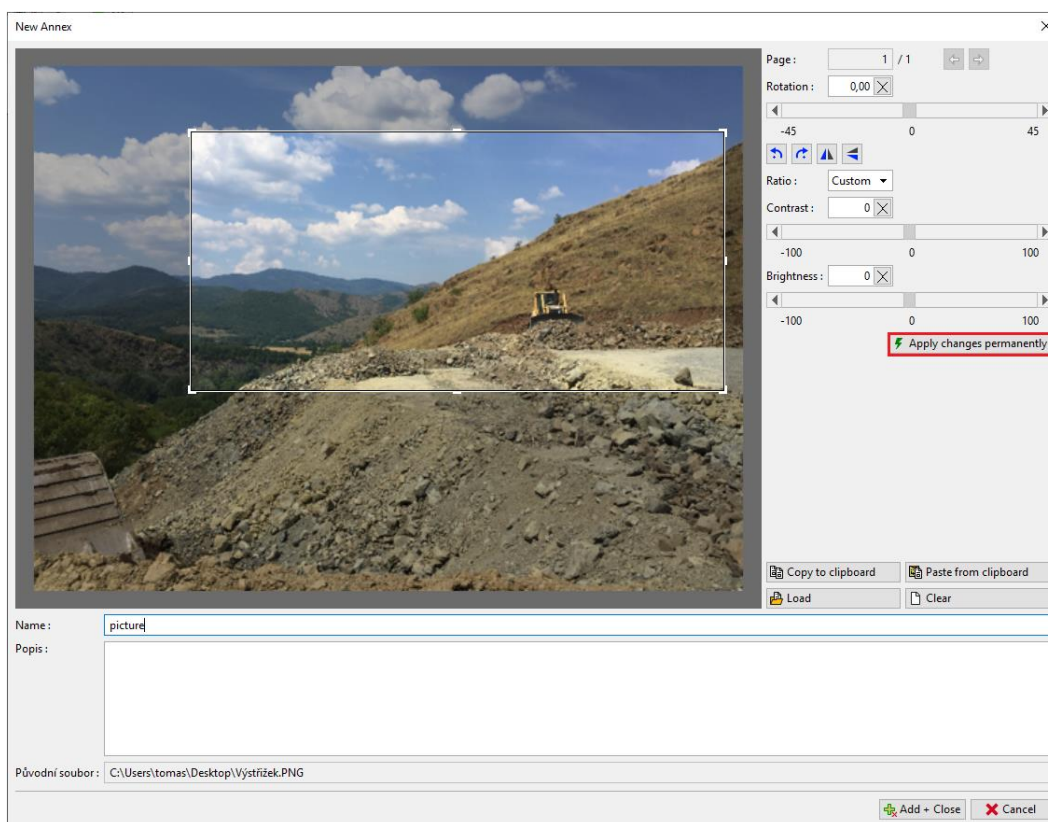
Možemo urediti tekst u bilo kojem trenutku, jednostavno klikom na okvir. Desnim klikom na okvi, otvara se padajući izbornik, koji nam dozvoljava uređivanje bilješke.



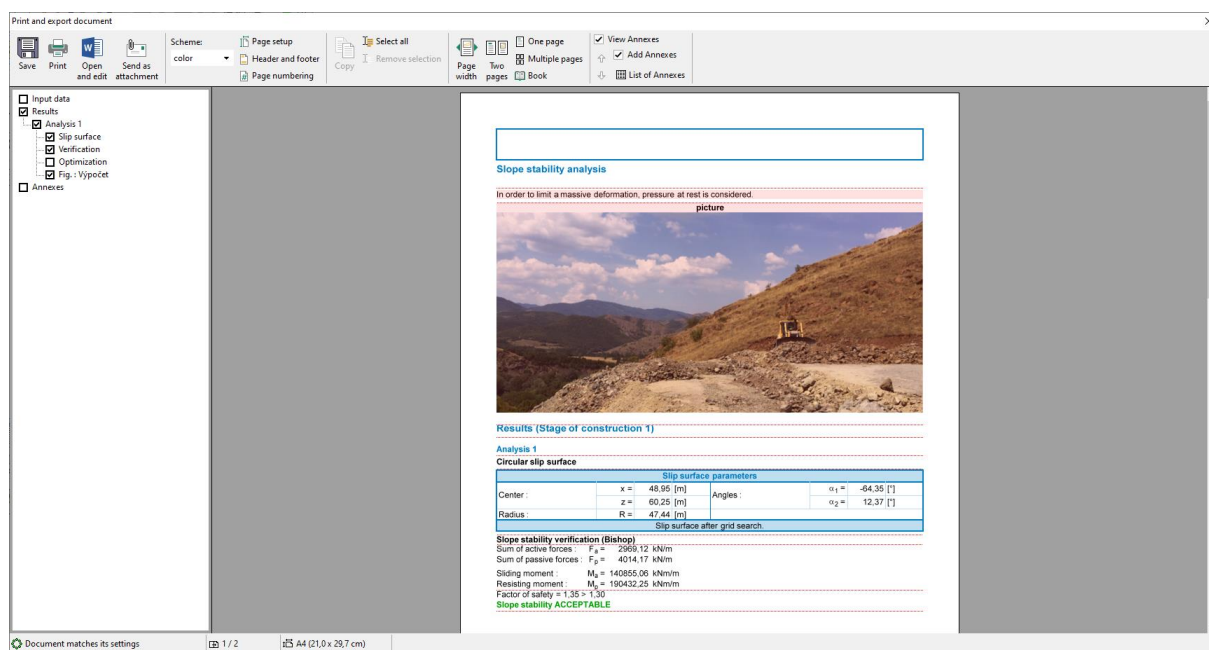
Fukcija „Add image“ otvara dijaloški prozor, koji nam dozvoljava dodavanje slika. Možemo otvoriti sliku klikom na tipku „Load“. Možemo dodavati slike u često korištenim formatima npr. JPEG, PNG, PDF...



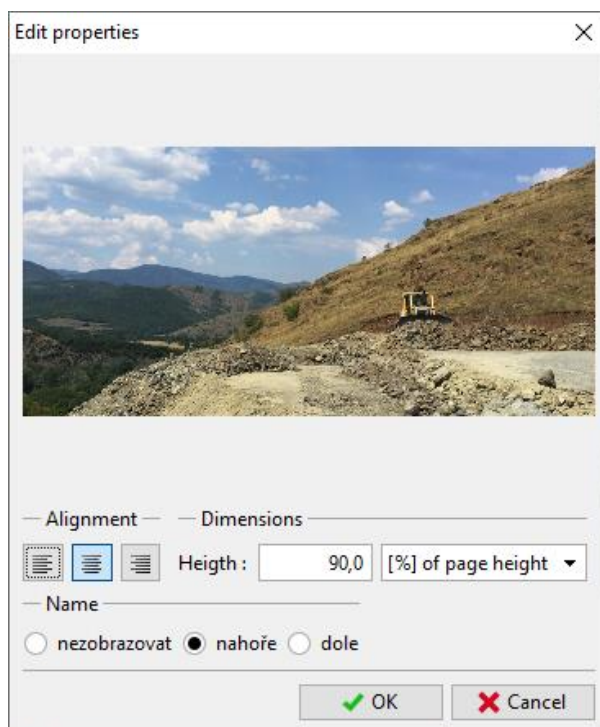
Ovaj prozor možemo koristiti za uređivanje slike (rezanje, rotacija, namještanje svjetline i kontrasta). Klikom na “Apply changes permanently”, spremaju se postavke i briše se originalna verzija slike. Prednost ove metode je da ukoliko skalirate slike, imat ćete manje veličine datoteka, pa će ukupna veličina podataka biti manja.



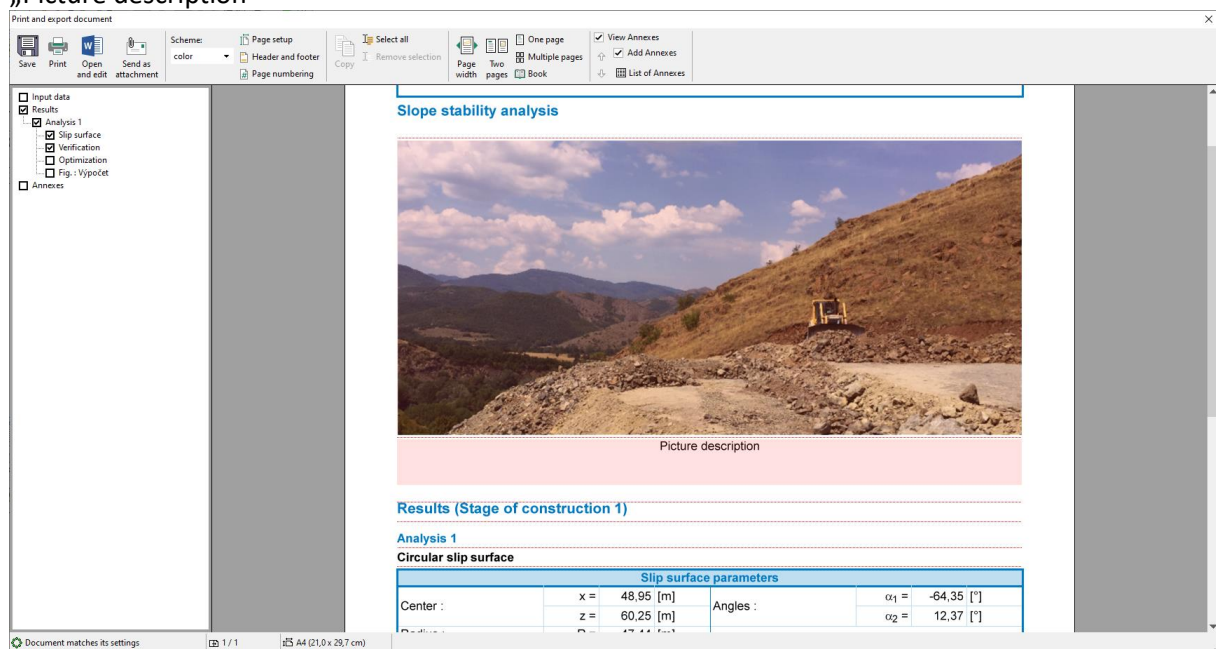
Uređena slika će biti dodana u izlazni izvještaj.



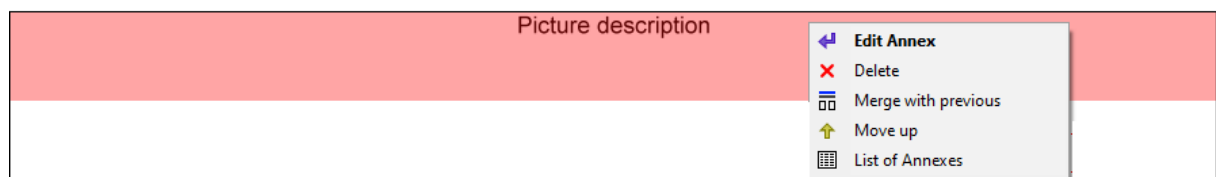
Klikom na sliku otvorit će se prozor „Edit properties“, u kojem možemo mijenjati lokaciju i veličinu slike.



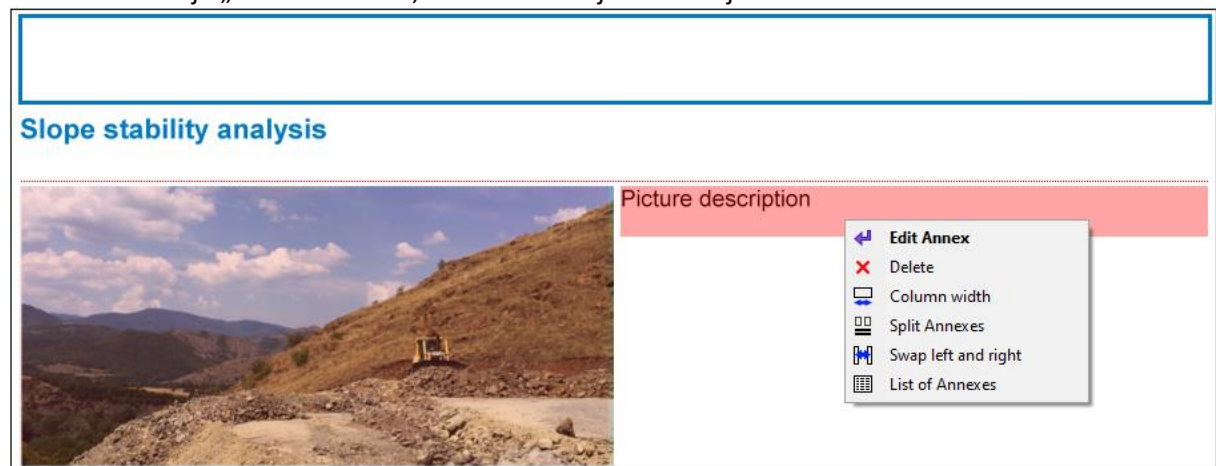
Dodavanjem nove bilješke (vrsta teksta), možemo opisati sliku – u ovom slučaju, dodali smo tekst „Picture description“



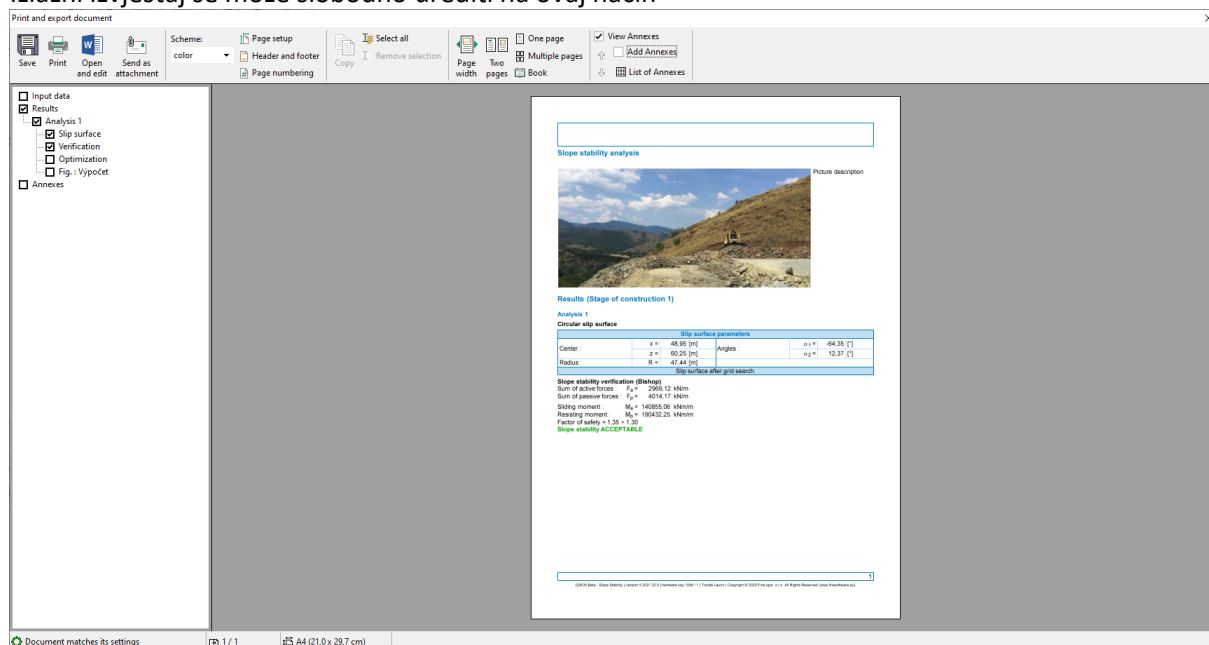
Koristeći padajući izbornik (desnim klikom na bilješku) odabiremo naredbu „Merge with previous“, s kojom možemo sjediniti dvije bilješke.



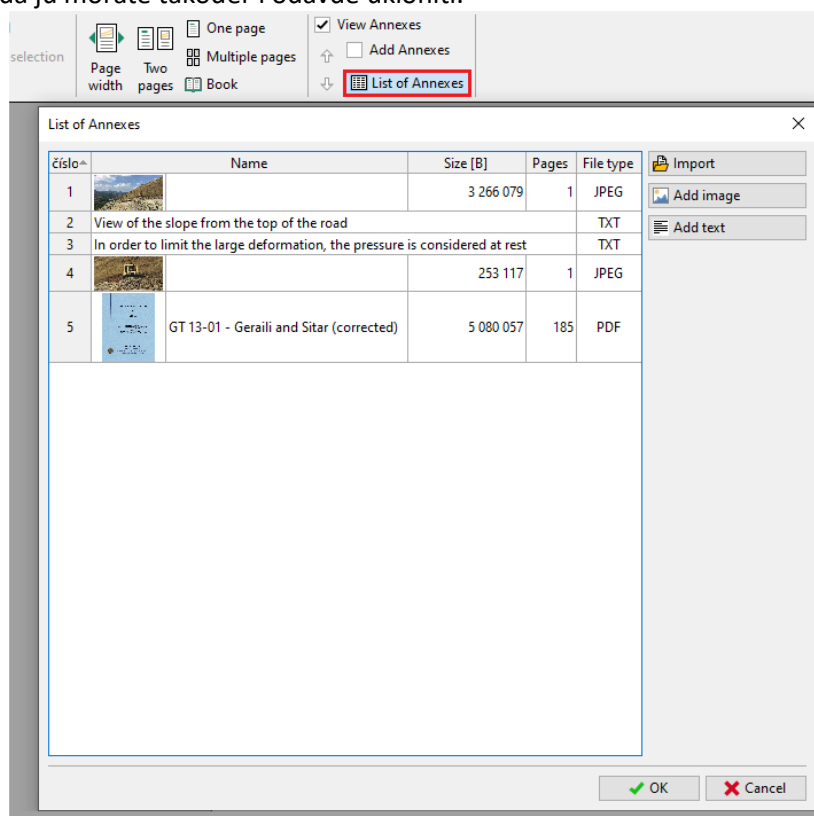
Koristeći funkciju „Column width“, možemo kasnije urediti njenu veličinu.



Izlazni izvještaj se može slobodno urediti na ovaj način

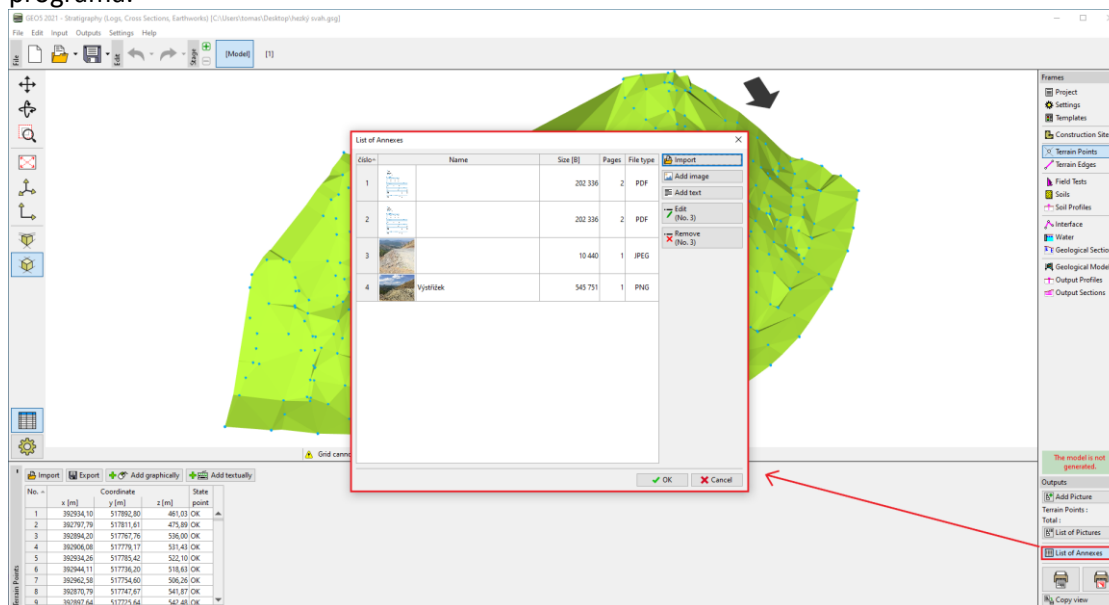


Sve bilješke se mogu pregledati, urediti, i obrisati u bilo koje vrijeme u dijaloškom prozoru „List of Annexes“, do kojeg možete doći klikom na tipku „List of Annexes“ u glavnoj traci. Funkcija „Remove“ je posebno bitna. Bilješka koja je obrisana iz izvještaja i dalje ostaje u podacim projekta u „List of Annexes“, tako da ju morate također i odavde ukloniti.



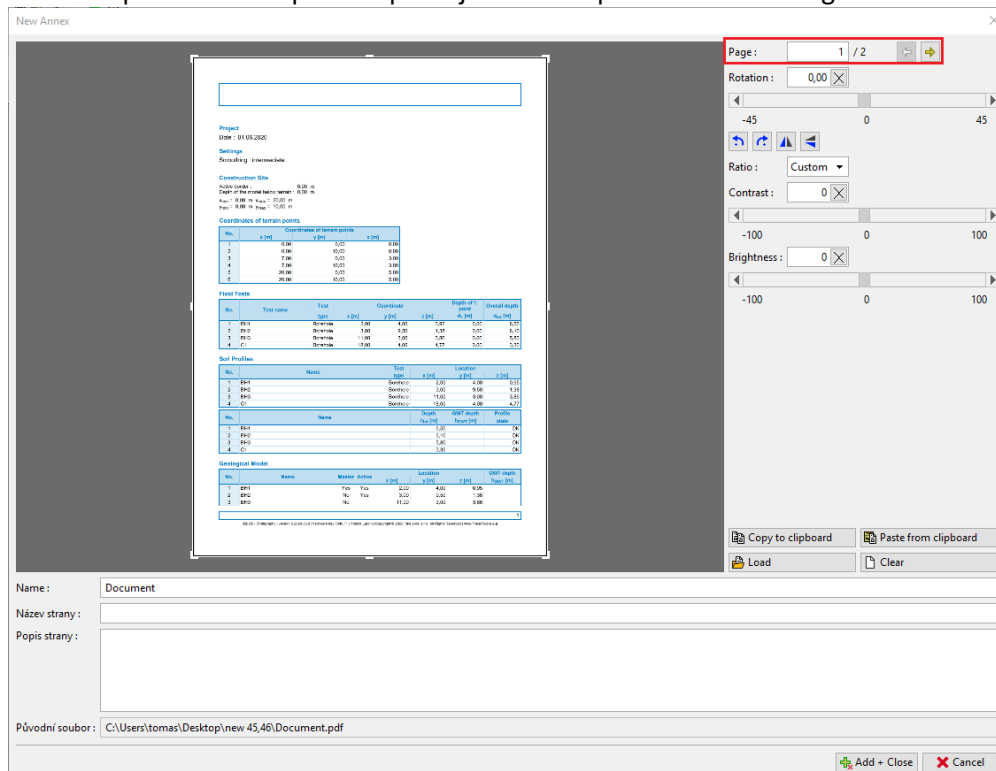
2. Bilješke kao vanjski podaci programa.

U raznim slučajevima, prednost je dodavanje dodatnih informacija u podatke programa, koji su povezani s našim zadatkom. Također možemo unijeti podatke u menadžer bilješki iz glavnog okvira programa.

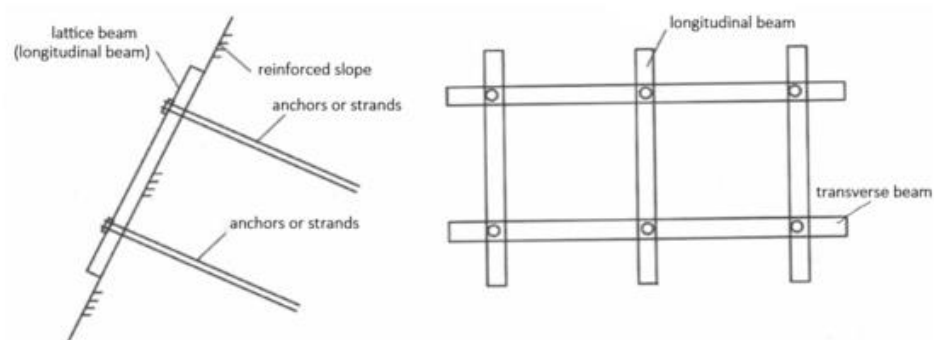


Na primjer: U modelu tla (program Stratigrafija), logičan dodatak bi bio „Izveštaj geoloških ispitivanja, rezultati bušotina i podaci testova dobiveni iz geološke baze podataka, rezultati laboratorijskih ispitivanja, itd.“. Ovi podaci nadopunju i pojašnjavaju kreirani model. Očuvanje svih dokumenata i procedura je također osnovni zahtjev BIM modeliranja.

Program također dopušta učitavanje PDF datoteka s više stranica. Bitno je obratiti pažnju na veličinu datoteka pošto su svi ti podaci spremljeni unutar podataka trenutnog zadatka.



Također je moguće dodati informacije, koje ćemo možda trebati, ali ne želimo da se ispisuju – kako što su dokumenti, skice, rješenje, varijante.



Razmatrana varijanta ojačanja kosine

Također i ostale informacije koje su vezane uz zadatak



Proračunao sam ovo na plaži i osjećam se odlično